



打印模块 PX 系列

德 国 制 造

cab PX 打印模块

我们目标是:

性能完美、高度可靠、操作简易以及维修快速、极少停机!
PX 打印及剥离模块是特别专为工业全自动打印及贴标应用所设计。PX 可整合在生产线的任何方向及方位位置上并能解决任何复杂的贴标应用。

所有打印机构接安装于结构稳固、抵抗变形的铸铝机壳之内。

食品安全级涂料和优质钢外壳使 PX 打印模块具备完美外形和出色功能。

PX系列之打印引擎具有工业标准 5 个螺丝孔位能与其他品牌相容。



多元应用机种

精准打印的工业应用机种

1.1 打印模块	PX4			PX 4.3*	
打印分辨率 dpi	203	300	600	203	300
最大打印宽度 mm	104	105.6	105.6	104	108.4
最快打印速度 mm/s	300	250	100	200	150

*4.3 建议使用热感应

宽幅机种

适用于 Odette 及 UCC 型式的标签.

1.2 打印模块	PX6	
打印分辨率 dpi	203	300
最大打印宽度 mm	168	162.6
最快打印速度 mm/s	200	200

出纸方向

打印模块 PX „L“



向左出纸

打印模块 PX „R“



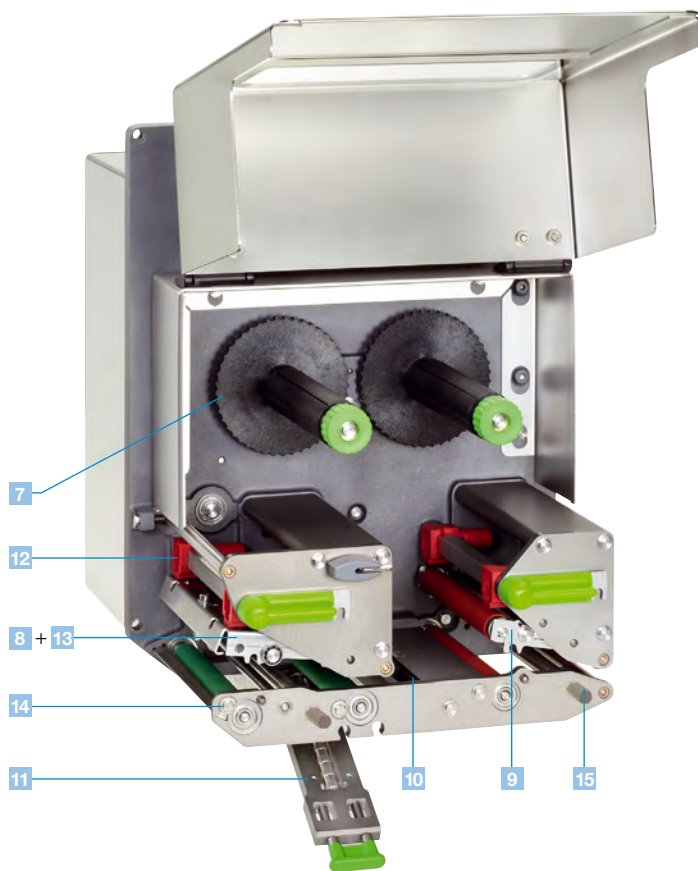
向右出纸

所有打印模块皆提供向左和向右出纸的版本。
使用 PX4 时可选用 203、300 和 600 dpi 打印分辨率。
使用 PX4.3 和 PX6 时可使用 203 和 300 dpi。

规格概述



- 1 大型图形显示
搭配白色背光屏幕达成最佳的可读性。
- 2 复合式控制键
互动式选单操作搭配背光文字。
- 3 CF-记忆卡
CF-记忆卡插槽可储存标签格式、字型、文字、图片、程序或数据库。
- 4 USB-插槽
额外的 USB 插槽可连接维修用U盘、键盘、扫描枪或 USB U盘。
- 5 电源开关
方便安装于前方时获得更佳操作。
- 6 坚固金属外壳
由铸铝打造的坚固设计搭配抗菌涂层。所有外壳皆由优质钢制成。
- 7 碳带供应轴及回收轴
轴心三片旋紧式设计可快速简单地更换碳带。窄幅碳带可调整固定于任何位置。



- 8 节省碳带装置
节省碳带装置可使用在不完全打印的标签上。在没有打印的区域打印头会抬起，标签进纸的同时碳带会停止转动。
- 9 标签回纸功能
标签剥离之后下一张标签会退回打印头后方。可确保标签前缘依然可印并防止残胶因长时间等待而溢出。使用较敏感材质时为避免碳带皱折打印头在此时会抬起。
- 10 标签感应器
使用穿透式或反射式感应器输出标签时，可精准定位、独立辨识出标签间距及标签后缘。
- 11 方便更换耗材
插入标签纸卷推到侧边底部。使用拨杆能锁定打印头和标签固定滚轴。
- 12 调整打印品质
透过移动立柱可轻易调整压力。
- 13 快速更换打印头
可使用内六角扳手轻易装卸及调整打印头。内六角扳手已附在设备上。
- 14 装卸打印滚轴
非常容易装卸来更换或清洁打印滚轴。
- 15 磁力螺丝头
当打印模块处于非标准安装角度时，可使用此两个具磁性的螺丝头来吸附保护外盖，防止保护外盖松开。

规格数据

■ 标准品 □ 选配品 ○ 由经销商授权经销

打印模块	PX4			PX4.3 ²⁾		PX6	
打印头							
打印方式	热转 / 热感						
打印分辨率 dpi	203	300	600	203	300	203	300
最快打印速度 mm / s	300	250	100	200	150	200	200
最大打印宽度 mm	104	105,6	105,6	104	108,4	168	162,6
标签							
纸卷式或折迭式 标签纸	标签纸、吊牌纸卡、布标、塑胶薄膜材质像是 PET, PE, PP, PI, PVC, PU, Acrylat						
厚度 mm / 重量 g / m ²	0,055 - 0,35 / 60 - 160						
标签宽度 ¹⁾ mm	10 - 116					50 - 174	
标签底纸宽度 ¹⁾ mm	25 - 120					50 - 178	
标签高度 ¹⁾	无回纸时最小高度 mm	6	6	6	6	6	12
	剥离时最小高度 mm ¹⁾	12	12	12	12	12	25
	最大高度 mm	5000	4000	1000	5000	4000	4000
碳带							
碳墨	外碳 或 内碳						
碳带最大直径 mm	86						
纸管直径 mm	25						
碳带最大长度 m	600						
碳带最大宽度 ³⁾ mm	114						165
节省碳带装置	□						
标签感应器							
穿透式感应器	标签前缘或是打孔标记及标签后缘						
反射式感应器 由下至上	黑线标记						
到标签边缘距离 mm	4 - 60						
电子零件							
ColdFire 32 位元高速处理器 时脉 MHz	266						
暂存记忆体 (RAM) MB	64						
快闪记忆体 IFFS MB Flash	8						
CompactFlash 卡 I 型插槽	■						
无线网络卡插槽	■						
即时时钟、打印出时间和日期	■						
传输接口							
符合 IEEE 1284 规格的并行接口	□						
串口 RS232 C 1.200 up to 230.400 Baud / 8 Bit	■						
USB 2.0 High Speed Slave for PC-connection	■						
以太网 10 / 100 Base T, LPD, RawIP-Printing, ftp-Printing, DHCP, HTTP, FTP, SMTP, SNMP, TIME, Zeroconf, mDNS, SOAP	■						
串口 RS422, RS485 1.200 up to 230.400 Baud / 8 Bit	□						
无线网络卡 802.11b / g WEP / WPA PSK (TKIP)	□						
Wireless Bridge 802.11b	□						
2 组 USB Master 连接外接式操作面板、键盘、扫描枪、维修用U盘、USBU盘	■						
数位 I/O 接口 (cab 或 OEM 版本)	■						
操作环境							
电源供应	100 - 240 V ~ 50 / 60 Hz, PFC						
最大耗电量	250 W						
温度 / 湿度	操作过程:	+ 5 - 40°C / 10 - 85% 非凝结状态					
	封存状态:	+ 0 - 60°C / 20 - 85% 非凝结状态					
	运送途中:	- 25 - 60°C / 20 - 85% 非凝结状态					
安规认证	CE, FCC class A, CB, CCC, UL						
操作面板							
按键 / LED 显示	暂停, 进纸, 取消, 选单, 输入, 4 个方向键						
LCD 图形显示	文字 4 行, 每行约 20 字元						
宽度 x 高度 mm	60 x 40						
设定							
	电子或类比时钟系统设定	打印参数	传输接口	时间			
		24 种语言设定	安全设定	日期			
监控							
当以下状况发生时, 停止打印:	碳带耗尽 标签耗尽 打印头开启状态						
屏幕显示	数据接收 WLAN 信号强度 网络连线状态	使用记忆 打印头温度 记忆卡状态	时钟 日历表 abc 除错	输入缓冲区 碳带剩余量			

¹⁾ 较小、较薄的材质或黏性强的标签可能会有所限制。关键应用应提前测试。

²⁾ 建议使用热转印。

³⁾ 为避免可能发生的皱折碳带应与标签宽度相对应。

规格数据

设备检测	
系统诊断	开机时自动测试打印头
系统状态概览及打印	字型资讯、外接周边资讯、WLAN 连线状态、标签定位状态、网络打印测试、监控模式、预付打印状态(PPP Status)
进阶系统状态报告	打印系统设定资讯诸如总打印长度、总操作时数等等。透过软件指令查询条码打印机状态，在屏幕显示像是网络未连线错误、条码错误等等信息。
字型	
所有字型	内建 5 种点阵字型包含 OCR-A, OCR-B 和 3 种向量字型 Swiss 721, Swiss 721 Bold 和 Monospace 821, 可下载全真字型。选配泰文和简体中文字型
字元集	内建 Windows 1250 至 1257, DOS 437, 737, 775, 850, 852, 857, 862, 864, 866, 869, EBC DIC 500, ISO 8859-1 至 -10 至 -13 至 -16, WinOEM 720, UTF-8, Macintosh Roman, DEC MCS, KOI8-R. 支援所有西欧和东欧拉丁、西里尔(斯拉夫)、希腊、希伯来、阿拉伯字型。选配泰文和简体中文字型。
点阵字型	字型宽度和高度 1 – 3 mm 缩放比例 2 – 10 文字旋转 0°, 90°, 180°, 270°
向量 / 全真字型	字型宽度和高度 0.9 – 128 mm 无段缩放比例, 可依 1° 为基准旋转 360°
字型样式	根据不同字型调整为粗体、斜体、底线、外框、反白
字元间距	可无段调整
图案	
图案元素	线条、箭形、矩形、圆形、椭圆、填满及渐层
图案格式	PCX, IMG, BMP, TIF, MAC, GIF, PNG
条码	

一维条码	Code 39, Code 93 Code 39 Full ASCII Code 128 A, B, C EAN 8, 13 EAN / UCC 128 EAN / UPC Appendix 2 EAN / UPC Appendix 5 FIM HIBC	Interleaved 2 / 5 Ident- u. Leitcode der Deutschen Post AG Codabar EAN 8, 13 MSI Plessey Postnet RSS 14 UPC A, E, E0
二维条码	Aztec, Codablock F, Data Matrix, PDF 417, Micro PDF 417, UPS Maxicode, QR-Code, RSS 14 缩短 (truncated), 有限 (limited), 迭层 (stacked) 和全方位迭层 (stacked omnidirectional), EAN-Datamatrix, GS1 Data Bar 所有条码长度与宽度比例皆可变更, 亦可旋转 0°、90°、180°、270°。 可依条码类型选择检查码、打印码文、起始/结束码。	
软件		
系统编篡	J-Script 直接编写 abc-基本编辑器 数据库连接器 SAP 替换方案	■ ■ ■ ■
系统监控/管理	透过外网和内网使用网络接口监控 cab 条码机 cab 网络管理员	■ ■
cab 标签编辑软件	cablabel® S3 Lite 入门版 cablabel® S3 Viewer 检视版 cablabel® S3 Pro 专业版 cablabel® S3 Print 打印版	■ ■ □ □
Windows 驱动程序 32/64 位元供以下使用	Windows Vista Server 2003 Windows 7 Server 2008 Windows 8 Server 2008 R2 Windows 8.1 Server 2012 Windows 10 Server 2012 R2	■
Mac 驱动程序	OS X 打印机驱动程序支援 10.6 以上版本	■
Linux 驱动程序	32/64 位元支援 CUPS 1.2 以上版本	■
脱机操作		■

传输接口



- 1 RS232C 串口
- 2 USB 2.0 Slave 传输接口
- 3 支援 10 / 100 Base TCP / IP 通讯协定的以太网网络
- 4 2组USB-Master连接外接式操作面板、键盘、扫描枪、USBU盘或是维修用U盘
- 5 记忆卡 CompactFlash I 型卡插槽

6 数位 I / O-接口

25-pin SUB-D socket
24V 外接电源已定义脚位连结

输入
进纸
重复打印
开始打印
暂停
剥离标签
重设并清除数据
重设但保留数据

输出
预先警示碳带用完
预先警示标签用完
打印模块正在进纸
标签打印已开始
碳带用完
标签用完
打印现有资
待机
标签就剥离位置
打印模块错误

7 OEM – 数位 I / O 接口

15-pin SUB-D socket
5 V 外接电源已定义脚位连结

输入
进纸
重复打印
开始打印
重设但保留数据

输出
预先警示碳带用完
打印模块正在进纸
碳带用完
标签用完
打印现有资
标签就剥离位置
打印模块错误

周边配件

选购配件	
2.1	 <p>外接式操作面板 可额外透过USB传输接口连接至PX打印模块。 连接至PX打印模块的两个操作面板皆具有同样功能。</p>
2.2	 <p>传输接口保护外盖 可保护连接埠不受湿气及脏污损害。</p>
2.3	 <p>25-pin SUB-D 接头 使用螺丝接头连接缆线。</p>
2.4	 <p>15-pin SUB-D 接头 使用螺丝接头连接缆线。</p>
2.5	 <p>记忆卡 CompactFlash I 型卡</p>
2.6	 <p>标准键盘 USB 德语版</p>
2.7	 <p>磁力螺丝头 当打印模块处于非标准安装角度时,可吸附保护外盖。</p>
传输接口	
3.1	 <p>并行接口 符合 IEEE 1284 规格</p>
3.2	 <p>串口 RS422/RS485 1.200 up to 230.400 Baud/8 Bit</p>
3.3	 <p>标签选择 I/O 接口盒 透过 PLC 可读取记忆卡中高达 16 种不同的标签。</p>
传输线	
4.1	 <p>传输线 RS232 C 9 / 9-pin, 长度 3 m</p>
4.2	 <p>网络线 CAT 5e, 3 m 灰色</p>



cab 仅担保由 cab 提供或推荐之配件搭配条码打印机功能和符合 CE 标准规范。

贴标主机软件功能

J	工作开始
H 100	打印速度 (100 mm/s)
O R	标签旋转 180°
S I1;0,0,68,70,100	标签尺寸 (100x68 mm, 间隔 2 mm)
T 10, 10,0,5,pt20;sample	文字物件/字型: Swiss 粗体, 20 pt
B 10,20,0,EAN-13,SC2,401234512345	条码 EAN 13 , 尺寸 SC 2
G 8,3.5,0;R:30,9,0,3;0.3	图形, 矩形 30x9 mm , 线宽 0.3 mm
A 1	标签数量 (在此范例 1)

JScript 直接编写

每一台 cab 条码打印机都可直接以 JScript 程序语言直接编写。可在程序人员指南中查阅 JScript。标签编辑软件 cablabel S3 可完美支援直接编写, 但也能任何一种文字编辑器编写创建。



于 SAP R/3*) 系统中转换档案及整合

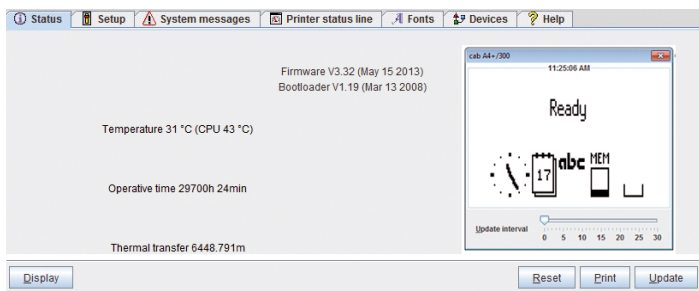
cab 和 SAP 开发了「转档方案」(replace method), 来使用 SAP R/3 的 SAPScript 程序语言简易地操作 cab 条码打印机。在「转档方案」中主机只以 JScript 转换档案并发送到设备。作为 SAP 合作伙伴的 cab 能存取 SAP 研发区域并在 SAP 环境中优化条码打印机支援。

```

abc - Notepad
File Edit Format View Help
<ABC>
label start
input a$
if left$(a$,15)="194300301480070" then
    print "R t2;",mid$(a$,16)
endif
if left$(a$,15)="194300300580172" then
    print "R t3;",mid$(a$,16)
endif
if left$(a$,15)="194300301970073" then
    print "R t1;",mid$(a$,16)
endif
if a$0"Q0001" then
    print "A 1"
endif
goto start
    
```

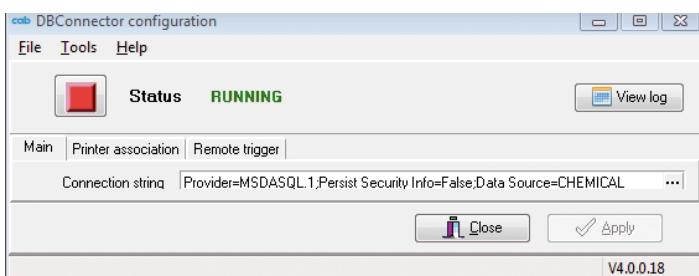
abc 基本编辑器

abc 基本编辑器作为整合韧体的一部份能让贴标主机在预备打印之前能透过简单的 BASIC programming 档案进行处理。因此您可以替用其他条码打印机语言或整合不同系统的档案如磅秤机或 PLC。



使用外网和内网监控 cab 条码打印机

使用一般的程序诸如网路浏览器和 FTP 客户端内建的 HTTP 和 FTP 伺服器能监控和设定条码机监控、更新韧体和管理记忆卡。透过 SNMP 和 SMTP 客户端能将状态、警示、错误等信息并存成邮件或 SNMP 资料包寄到管理者或使用者电脑。时间伺服器则同步时间和日期。



数据库连接器

在脱机操作模式中数据库连接器可使用外部的网路连线, 并存取和打印来自中央 ODBC-, OLEDB 兼容数据库的标签档案。在打印的同时档案能回存、更变到数据库。透过数据库连接器的同步在 cablabel S3 中设计标签时您能方便地连接数据库。

*) SAP 及其所属标志为 SAP SE 在德国或其他国家之注册商标。

软件工具 – 标签编辑软件



cablabel S3 提供 32 及 64 位元版本相容于以下微软® 操作系统：

Windows Vista	Windows Server 2008
Windows 7	Windows Server 2008 R2
Windows 8	Windows Server 2012
Windows 8.1	Windows Server 2012 R2
Windows 10	

不支援 Terminalserver/Citrix

cablabel S3 是一套提供三种功能的标签编辑软件：

- 设计
- 打印
- 监控

cablabel S3 能在标签设计上解放 cab 设备所有潜能：在直觉的使用者接口中能运用功能多元的指令集，例如：不同的各地日期和时间表示法、数学和逻辑运算功能。

同时 cablabel S3 能结合所有 cab 产品：您可先设计标签，并决定使用条码打印机、贴标系统或者激光打标系统打印输出。

您想要让您的标识系统在不连接主机下的脱机操作模式打印吗？cablabel S3 也能支援您：在标签设计完成之后，软件支援您使用储存在条码打印机上的档案作为脱机操作模式使用。

模组化设计的 cablabel S3 可循序渐进完成您的需求：内建的 JScript 编辑器可支援原生的 JScript 程序编写。若您想要在设计者接口更动标签，可在 JScript 检视器中即时检阅。其他功能像是数据库连接器或者是条码测试器都能轻松整合。

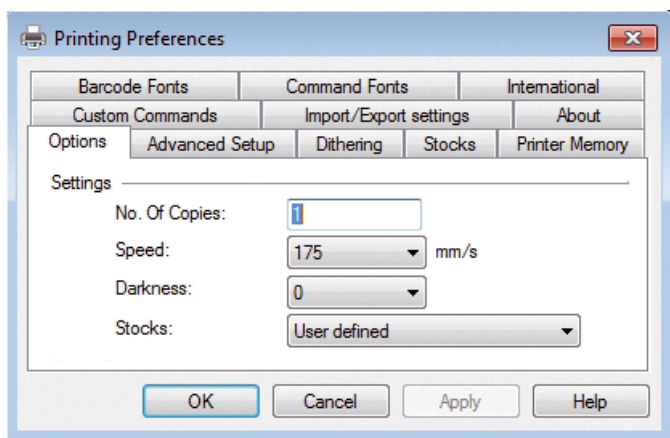
软件工具 – 监控



cab 网络管理员

使用 cab 网络管理员能让使用者透过网路同时控制多台条码机。网络管理员支援监控、设定、韧体更新、记忆卡管理、档案同步和 PIN 码集中管理。

条码打印机驱动程序



WHQL 认证 Windows-条码打印机驱动程序

Windows Vista	Windows Server 2003
Windows 7	Windows Server 2008
Windows 8	Windows Server 2008 R2
Windows 8.1	Windows Server 2012
Windows 10	Windows Server 2012 R2

cab 条码打印机驱动程序是经由 Microsoft 认证并签核，确保在 Windows 作业系统中能保持最佳的稳定度。条码打印机驱动程序皆包含在出货清单中。

*Microsoft 为微软股份有限公司注册商标。



脱机操作模式

不连接电脑打印标签

可透过标签编辑软件 cablabel® S3 或在 PC 上直接编写并输出标签档。

标签格式、字型、字型图形、文字图形和图形档案以及数据库内容皆可储存在 USB U盘上或内建快闪记忆体上读取。

只有变量数据能透过键盘或扫描枪输入至条码打印机。



维修简易

打印头 203 / 300 / 600 dpi

可使用内六角板手轻易装卸及调整打印头。内六角板手已附在设备上。



打印滚轴

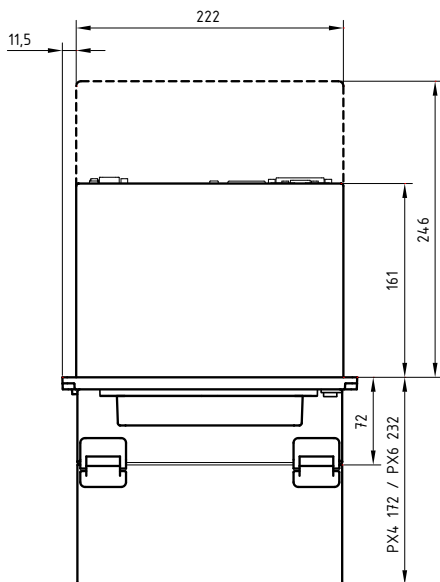
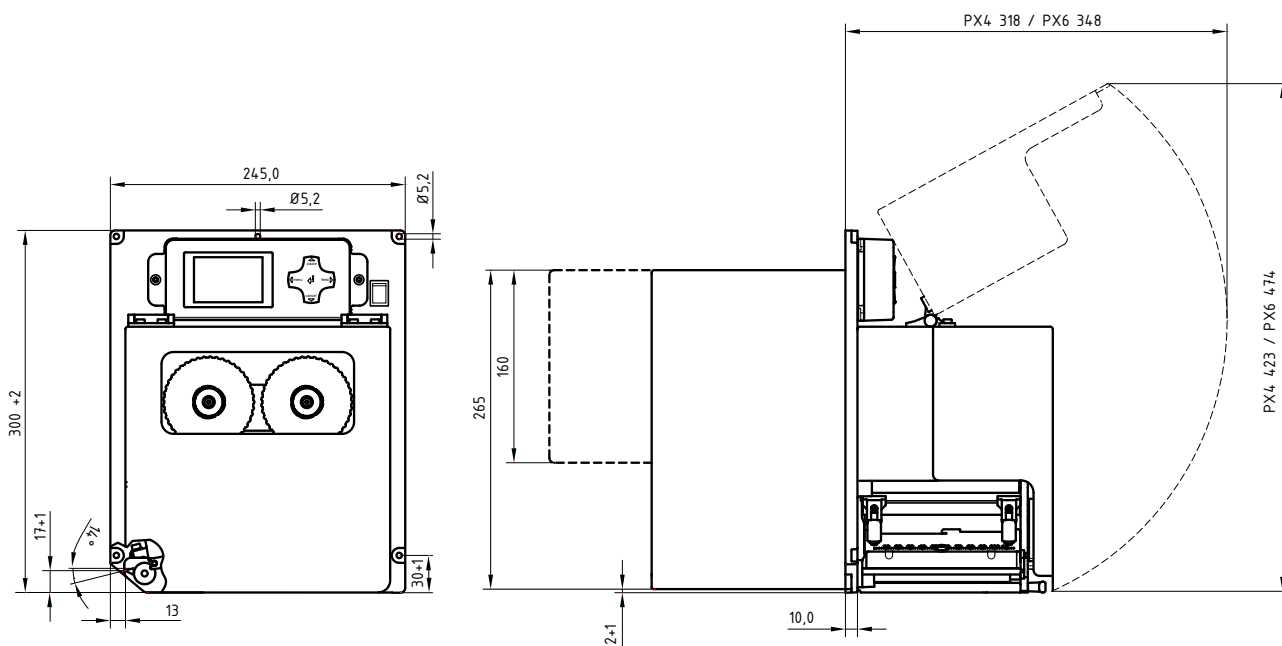
非常容易装卸来更换或清洁打印滚轴。

PX 打印模块型号、料号总览

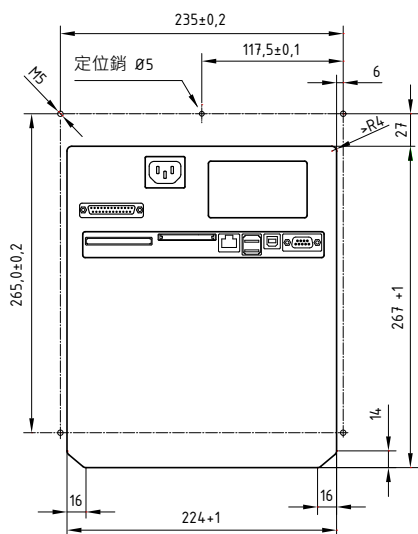
	料号	机型	dpi	
1.1		5956102.xxx 5956103.xxx 5956106.xxx	打印模块 PX4L / 200 打印模块 PX4L / 300 打印模块 PX4L / 600	
		5956142.xxx 5956143.xxx	打印模块 PX4.3L / 200 打印模块 PX4.3L / 300	
		5956112.xxx 5956113.xxx 5956116.xxx	打印模块 PX4R / 200 打印模块 PX4R / 300 打印模块 PX4R / 600	
		5956152.xxx 5956153.xxx	打印模块 PX4.3R / 200 打印模块 PX4.3R / 300	
	1.2		5956235.xxx 5956123.xxx	打印模块 PX6L / 200 打印模块 PX6L / 300
			5956236.xxx 5956133.xxx	打印模块 PX6R / 200 打印模块 PX6R / 300
	料号	选配		
	595.xxx.201	数位 I/O-接口		
	595.xxx.202	数位 I/O-接口 节省碳带装置		
	595.xxx.203	OEM - 数位 I/O-接口		
	595.xxx.204	OEM - 数位 I/O-接口 节省碳带装置		
	出货内容			
DVD:	打印模块 PX, E+F 型电源线, 长度 1.8 m, USB 传输线, 长度 1.8 m 操作手册 德/英/法, 规格手册 德/英/法, 维修手册 德/英, 零件手册 德/英, 程序人员指南 英, Windows 条码打印机驱动程序 32 / 64 位元 19 种语言版本 于 Windows Vista Server 2003 Windows 7 Server 2008 Windows 8 Server 2008 R2 Windows 8.1 Server 2012 Windows 10 Server 2012 R2 标签编辑软件 cablabel® S3 入门版 及 检视版 数据库连接器 (无需金钥)			
	料号	易磨损零件		
	5956381.001	打印头 4 / 203		
	5956382.001	打印头 4 / 300		
	5956383.001	打印头 4 / 600		
	5956385.001	打印头 4.3 / 200		
	5956384.001	打印头 4.3 / 300		
	5954217.001	打印头 6 / 200		
	5956322.001	打印头 6 / 300		
	5954180.001	打印滚轴 DR4		
	5954245.001	打印滚轴 DR6		

	料号	配件
2.1	 5954380	外接式操作面板
2.2	 5965040	传输接口保护外盖
2.3	 5917651	25-pin SUB-D 接头 使用螺丝接头连接缆线
2.4	 5917652	15-pin SUB-D 接头 使用螺丝接头连接缆线
2.5	 5561043	记忆卡 CompactFlash I 型卡
2.6	 5901626	标准键盘 USB 德语版
2.7	 5972523	磁力螺丝头
	料号	传输接口
3.1	 5954200	并行接口
3.2	 5954201	RS422 / RS485 串口
3.3	 5954191	标签选择 I/O 接口盒
	料号	传输线
4.1	 5550818	传输线 RS232 C 9 / 9-pin, 长度 3 m
4.2	 5918008	网络线 CAT 5e, 3 m 灰色
	料号	软件
11.9	5588000	标签编辑软件 cablabel® S3 Lite 入门版
	5588001	cablabel® S3 Pro 1 WS
	5588100	cablabel® S3 Pro 5 WS
	5588101	cablabel® S3 Pro 10 WS
	5588150	cablabel® S3 Pro 1 额外金钥
	5588151	cablabel® S3 Pro 4 额外金钥
	5588152	cablabel® S3 Pro 9 额外金钥
	5588002	cablabel® S3 Print 1 WS
	5588105	cablabel® S3 Print 5 WS
	5588106	cablabel® S3 Print 10 WS
	5588155	cablabel® S3 Print 1 额外金钥
	5588156	cablabel® S3 Print 4 额外金钥
	5588157	cablabel® S3 Print 9 额外金钥
		规划中
11.10	9008486	程序人员指南 英文版, 复印成册

规格尺寸



打印模块重量	PX4	PX4.3	PX6
单位 kg	11.5	11.5	12



cab 系列产品

条码打印机 MACH1/2
低价入门



条码打印机 MACH4
只需占用极小的工作空间



条码打印机 EOS1
专为标签纸卷至
155 mm Ø 设计



条码打印机 EOS4
最经济实惠的选择
标签纸卷至 210 mm Ø



条码打印机 A2+
工业型机种
最大打印宽度可达 57 mm



条码打印机 SQUIX
工业型机种
最大打印宽度可达 108 mm



条码打印机 A6+
工业型机种
最大打印宽度可达 168 mm



条码打印机 A8+
工业型机种
最大打印宽度可达 216 mm



条码打印机 XD4T
双面打印机种



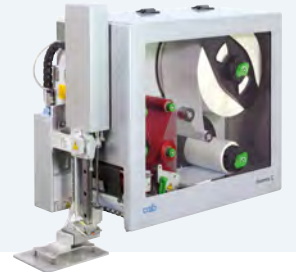
条码打印机 XC 系列
双色打印机种



贴标系统 Hermes+
自动化生产专用



贴标系统 Hermes C
双色打印及贴标专用



打印模块 PX 系列
专为自动化贴标系统整合



标签
超过 400 种材质



碳带
蜡质、树脂及半蜡半树脂碳带品质



标签编辑软件 cablabel S3
标准和选购的软件



标签剥离机 HS/VS
水平或垂直剥离标签



快速贴标机 IXOR
可整合至贴标机械设备中



激光打标系统 FL+ 系列
精准、迅速



雷射防护外箱
工业应用方案



① 总部与生产基地皆位于德国

② 至 ⑦ 为全球分公司

820 经销商伙伴
遍布全球超过 80 个国家。



Europa 欧洲

Germany 德国

cab Produkttechnik
GmbH & Co KG
Wilhelm-Schickard-Str. 14
76131 Karlsruhe
Tel. +49 721 6626 0
Fax +49 721 6626 129
info@cab.de
www.cab.de

France 法国

cab Technologies S.à.r.l.
2a Rue de la Moder
Z.A. Nord du Val de Moder
67350 Niedermodern
Tel. +33 388 722501
Fax +33 388 722502
info.fr@cab.de
www.cab.de/fr

America 美洲

USA 美国

cab Technology, Inc.
87 Progress Avenue Unit 1
Tyngsboro, MA 01879
Tel. +1 978 649 0293
Fax +1 978 649 0294
info.us@cab.de
www.cab.de/us

Latin America 拉丁美洲

Alejandro Balmaceda
Hacienda Jurica Pte 1615
Colonial de Valle
32553 Ciudad Juárez
Tel. +52 656 682 4301
a.balmaceda@cab.de
www.cab.de/es

Asia 亚洲

Taiwan 台湾

cab Technology Co., Ltd.
希愛比科技股份有限公司
23552 新北市中和區
中正路700號16F-1
Tel. +886 2 8227 3966
Fax +886 2 8227 3566
info.asia@cab.de
www.cab.de/tw

China 中国

cab (Shanghai) Trading Co., Ltd.
铠博 (上海) 贸易有限公司
00335 上海市长宁区
通协路268号A507室
Tel. +86 21 6236 3161
Fax +86 21 6236 3162
info.cn@cab.de
www.cab.de/cn

South-China Sales Office

华南销售联络处

510610 广州市天河区林和中路8号

海航大厦10楼39单元

Tel. +86 20 2831 7358

info.cn@cab.de

www.cab.de/cn

Africa 非洲

South Africa 南非

cab Technology (Pty) Ltd.
14 Republic Street
Bordeaux
2125 Randburg
Tel. +27 11 886 3580
Fax +27 11 789 3913
info.za@cab.de
www.cab.de/za